

# BREVET DE TECHNICIEN SUPÉRIEUR en apprentissage

## ASSISTANCE TECHNIQUE D'INGÉNIEUR



Le titulaire du BTS Assistance technique d'ingénieur est le collaborateur direct des ingénieurs. Il assure la liaison technique entre les différents acteurs et partenaires d'une entreprise travaillant sur un projet industriel. Il aide l'ingénieur tant sur un plan scientifique qu'administratif. Il participe à la coordination entre différents services, rédige des documentations techniques et prépare des réunions. Il peut également exercer des fonctions de gestion de production ou de gestion commerciale.

**Conditions d'accès à la formation :** titulaire d'un Bac STI2D/ Bac S/Bac pro MELEC/ Bac pro MEI/ Bac pro EDPI, vous êtes rigoureux, dynamique et vous avez le sens de l'organisation.

### Programme de la formation



**DÉBUT DES COURS :**  
**SEPTEMBRE 2021**

#### Enseignements techniques

- Construction mécanique
- Construction électrique (électronique et électrotechnique)
- Automatismes, informatique industrielle
- Étude des systèmes techniques
- Organisation industrielle

#### Enseignements généraux

- Culture générale et expression
- Économie et gestion de l'entreprise
- Langue vivante étrangère
- Mathématiques
- Physique et physique appliquée
- Bureautique et outils de communication

### Rythme d'alternance

2 semaines en formation  
2 semaines en entreprise

### Lieu de formation

Lycée Bergson-Jacquard  
2, rue Bouret  
75019 PARIS

## Missions en entreprise

Participer à l'organisation et à la gestion de production  
 Élaborer un cahier des charges  
 Participer à l'amélioration continue  
 Conduire des études de coûts  
 Réaliser des dossiers pour l'homologation d'un produit  
 Gérer achats, ventes et services après-vente  
 Assister une équipe de gestion de projet  
 Assurer les relations fournisseurs, sous-traitants

## Métiers visés

- Technicien.ne d'essais
- Technicien.ne en méthodes de contrôle
- Technicien.ne méthodes préparation
- Technicien.ne de maintenance

## Poursuite d'études

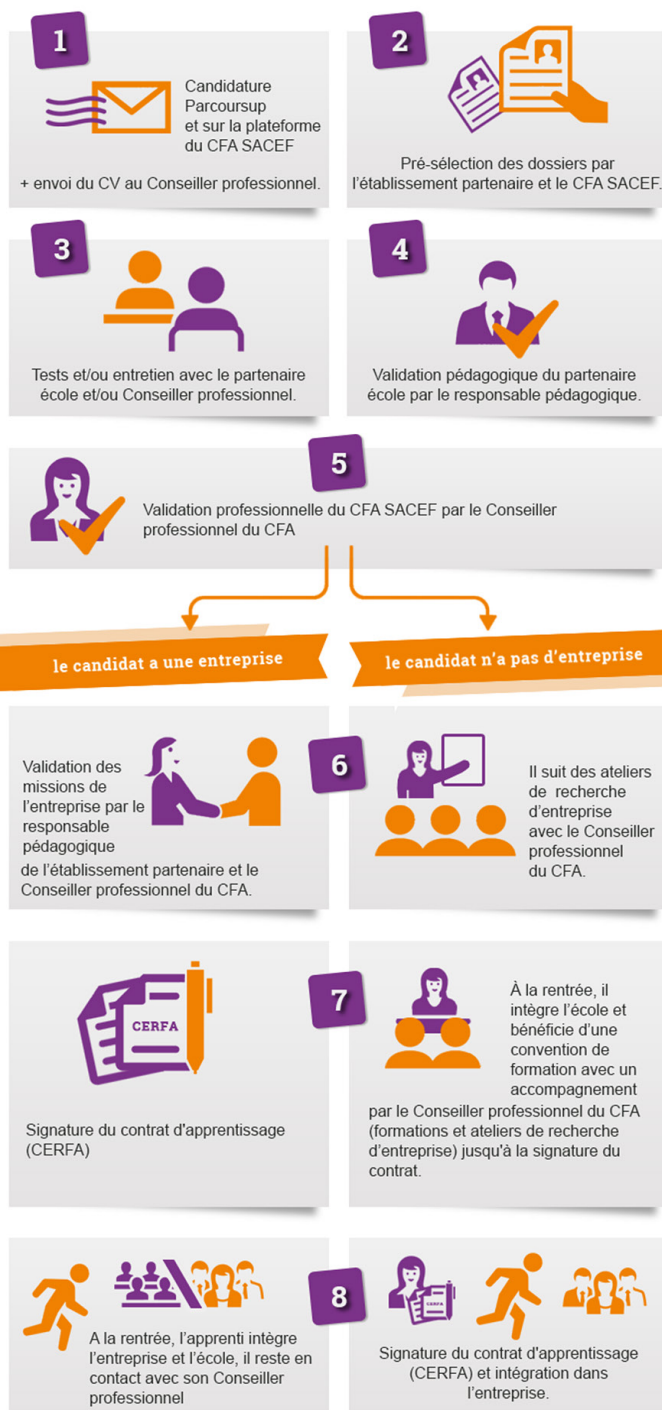
Le BTS conduit vers la vie active. Il existe aussi la possibilité de continuer vers différentes formations :

- Licence pro industrielle
- Classe préparatoire ATS
- Écoles d'ingénieur

## Tableau des rémunérations

Ancienneté dans le contrat	16-17 ans	18-20 ans	21-25 ans	26 ans et +
1 <sup>re</sup> année	27 % du SMIC	43 % du SMIC	53 % du SMIC	100 % du SMIC
2 <sup>e</sup> année	39 % du SMIC	51 % du SMIC	61 % du SMIC	100 % du SMIC

## Les étapes du recrutement



**Un conseiller professionnel vous est dédié pour vous accompagner à toutes les étapes du contrat (recrutement et suivi pendant la formation). Pour le contacter directement, rendez vous sur la fiche formation du site du CFA SACEF [www.cfasacef.fr](http://www.cfasacef.fr)**

## Pour plus d'informations

BTSATI@cfasacef.fr

Site : [www.cfasacef.fr](http://www.cfasacef.fr)

Contacteur le référent handicap :  
handicap@cfasacef.fr

**CFA  
SACEF**