

BREVET DE TECHNICIEN SUPÉRIEUR en apprentissage ÉLECTROTECHNIQUE



Le BTS électrotechnique forme des spécialistes de l'étude, de la mise en œuvre, de l'utilisation et de la maintenance des équipements électriques. Ce professionnel intervient dans les secteurs de la production industrielle, du tertiaire, de l'habitat, du transport et de la distribution de l'énergie électrique. Avec l'évolution des techniques et des nouvelles technologies, il intervient de plus en plus sur des équipements sophistiqués.

Conditions d'accès à la formation : titulaire d'un Bac STI2D ou d'un BAC Pro MELEC (Métiers de l'électricité et de ses environnements connectés).

Programme de la formation



DÉBUT DES COURS :
SEPTEMBRE 2021

Enseignements techniques

- Construction des structures matérielles appliquées à l'électrotechnique
- Sciences appliquées à l'électrotechnique
- Essais de systèmes
- Génie électrique

Enseignements généraux

- Culture générale et expression
- Anglais
- Mathématiques

Rythme d'alternance

2 semaines en formation
2 semaines en entreprise

Lieu de formation

Lycée Langevin Wallon
126 Avenue Roger Salengro,
94500 Champigny-sur-Marne

LW **CFA**
SACEF

Missions en entreprise

Définir les besoins du client et proposer des solutions techniques
 Diagnostiquer la cause du dysfonctionnement de l'installation
 Rédiger le dossier de la réalisation et de la mise en service de l'installation
 Choisir les matériels appropriés et prévoir les protections nécessaires
 Concevoir et réaliser des systèmes électrotechniques en tenant compte des aspects environnementaux
 Assurer la maintenance d'équipements électriques

Métiers visés

- Chef.fe de chantier en installations électriques
- Électromécanicien.ne
- Technicien.ne de maintenance industrielle
- Technicien/ne électrotechnicien/ne
- Technicien/ne en lignes haute tension

Poursuite d'études

Le BTS conduit vers la vie active. Il existe aussi la possibilité de continuer vers différentes formations :

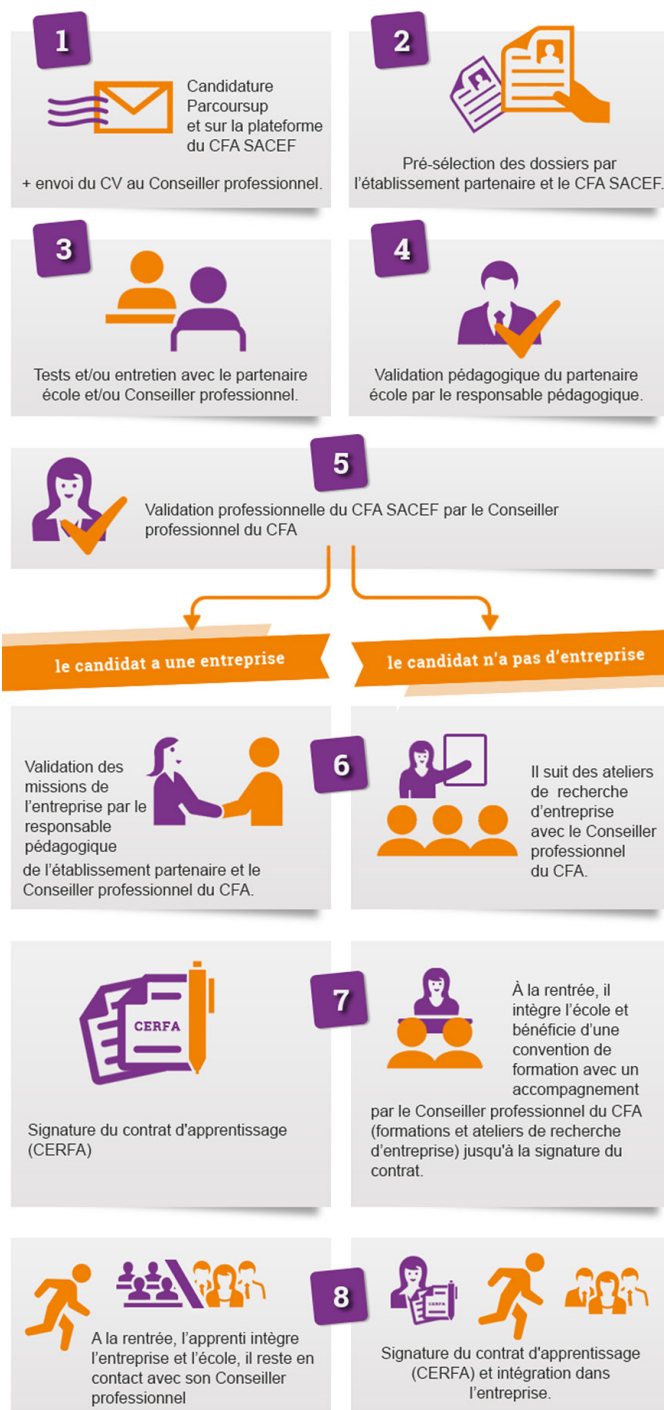
- Licence pro industrielle
- Classe préparatoire ATS
- Écoles d'ingénieur



Tableau des rémunérations

Ancienneté dans le contrat	16-17 ans	18-20 ans	21-25 ans	26 ans et +
1 ^{re} année	27 % du SMIC	43 % du SMIC	53 % du SMIC	100 % du SMIC
2 ^e année	39 % du SMIC	51 % du SMIC	61 % du SMIC	100 % du SMIC

Les étapes du recrutement



Un conseiller professionnel vous est dédié pour vous accompagner à toutes les étapes du contrat (recrutement et suivi pendant la formation). Pour le contacter directement, rendez vous sur la fiche formation du site du CFA SACEF www.cfasacef.fr

Pour plus d'informations

BTSELECTRO@cfasacef.fr

Site : www.cfasacef.fr

Contactez le référent handicap :
handicap@cfasacef.fr

CFA
SACEF