

BREVET DE TECHNICIEN SUPÉRIEUR en apprentissage

GESTION DE LA PME



Le BTS Gestion de la PME a pour objectif de former les collaborateurs de dirigeants de petites et moyennes entreprises qui seront capables de remplir des fonctions administratives, comptables et commerciales. Le titulaire du BTS Gestion de la PME devra maîtriser, la gestion du personnel, l'organisation du travail administratif, la gestion et l'utilisation des matériels bureautiques, la relation avec les administrations, le suivi des opérations courantes en relation avec les fournisseurs, les clients, les organismes sociaux...

Conditions d'accès à la formation : Titulaire d'un Bac STMG ou de série générale ou professionnelle, vous êtes dynamique et curieux. Vous avez le sens des responsabilités et un esprit d'initiative.

Programme de la formation



DÉBUT DES COURS :
SEPTEMBRE 2021

Enseignements techniques

- Gérer les relations avec les clients et les fournisseurs de la PME
- Participer à la gestion des risques de la PME
- Gérer le personnel et contribuer à la GRH
- Soutenir le fonctionnement et le développement de la PME
- Culture économique, juridique et managériale appliquée

- Communication
- Atelier de professionnalisation

Enseignements généraux

- Culture générale et expression
- Anglais
- Culture économique, juridique et managériale

Rythme d'alternance

2 jours en formation
3 jours en entreprise

Lieu de formation

PlateForm'
6-8 rue Gaston Lauriau
93100 MONTREUIL



PlateForm'
La formation accessible



Missions en entreprise

La gestion de la relation avec la clientèle (recherche de clients, administration des ventes, maintien et développement de la relation) ;
 La gestion des fournisseurs (recherche et choix des fournisseurs, achat de biens et prestations de services, suivi des achats) ;
 La gestion et le développement des ressources humaines (gestion administrative du personnel, gestion des RH) ;
 Soutien au fonctionnement et développement de la PME, contribution à la qualité du système d'information, organisation des activités, participation au développement national et international, mise en œuvre de la communication, élaboration des tableaux de bord ;
 Participation à la gestion des risques de la PME (financiers et non financiers), démarche qualité, conduite de veille.

Métiers visés

Assistant de gestion
 Assistant de direction
 Assistant du chef d'entreprise

Poursuite d'études

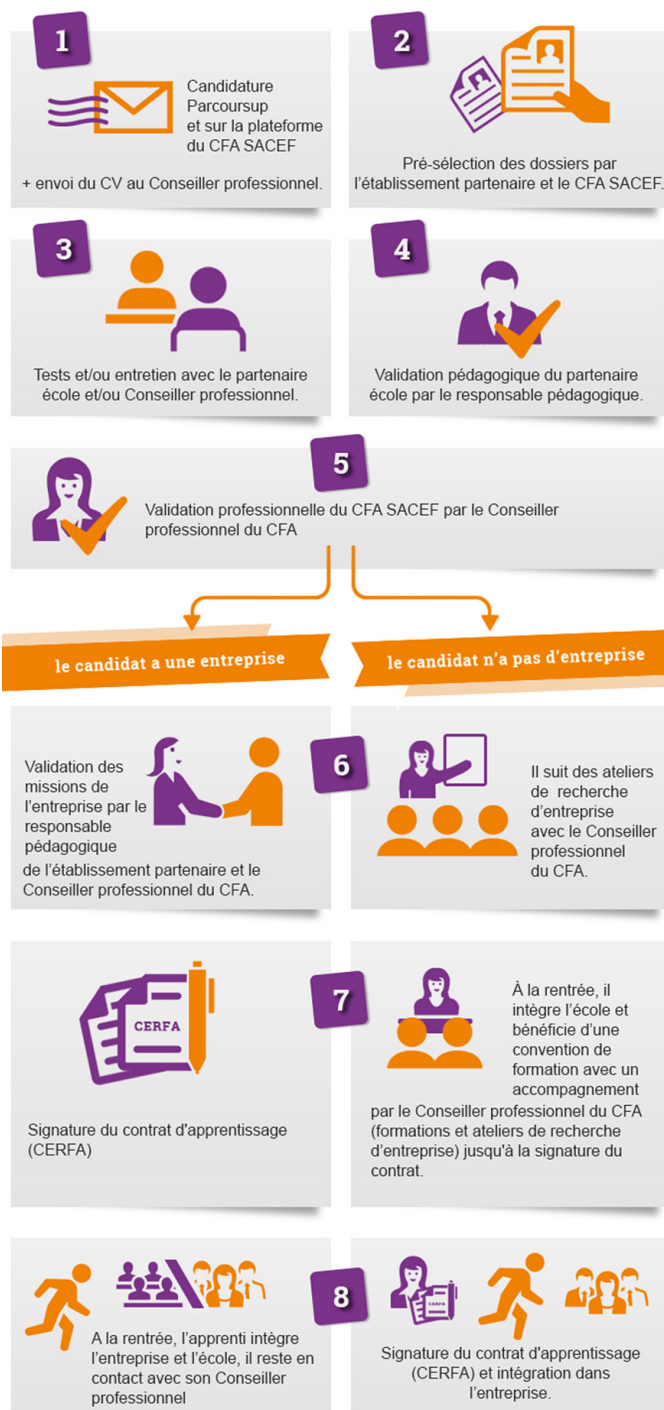
Le CFA SACEF permet les poursuites d'études au sein de son réseau d'écoles partenaires, par exemple au sein des formations suivantes :

- Écoles de commerce
- Licence Économie-gestion
- Licence Administration publique
- Licence Gestion de paie et administration du personnel

Tableau des rémunérations

Ancienneté dans le contrat	16-17 ans	18-20 ans	21-25 ans	26 ans et +
1 ^{re} année	27 % du SMIC	43 % du SMIC	53 % du SMIC	100 % du SMIC
2 ^e année	39 % du SMIC	51 % du SMIC	61 % du SMIC	100 % du SMIC

Les étapes du recrutement



Un conseiller professionnel vous est dédié pour vous accompagner à toutes les étapes du contrat (recrutement et suivi pendant la formation). Pour le contacter directement, rendez vous sur la fiche formation du site du CFA SACEF www.cfasacef.fr

Pour plus d'informations

BTS GPME@cfasacef.fr

Site : www.cfasacef.fr

Contactez le référent handicap :
handicap@cfasacef.fr

**CFA
SACEF**