

BREVET DE TECHNICIEN SUPÉRIEUR en apprentissage

MANAGEMENT COMMERCIAL OPÉRATIONNEL



Le BTS Management commercial opérationnel destine les apprentis à devenir responsables d'un point de vente (agence commerciale, boutique, petite ou moyenne surface, etc.). Le titulaire du BTS devra maîtriser et gérer la relation client, les marchandises, la mise en rayon et les stocks de l'unité commerciale. Cette formation requiert un goût affirmé pour le contact client.

Conditions d'accès à la formation : titulaire d'un Bac, vous avez des qualités commerciales, relationnelles et d'accueil, vous souhaitez vendre et créer de la valeur.

Programme de la formation



DÉBUT DES COURS :
SEPTEMBRE 2021

Enseignements techniques

- Stratégie et gestion de l'unité commerciale
- Gestion-relation client
- Projet de développement de l'unité commerciale
- Informatique commerciale
- Marketing

Enseignements généraux

- Culture générale
- Anglais
- Économie
- Droit
- Management de l'unité commerciale
- Deuxième langue étrangère en option

Rythme d'alternance

2 jours en formation
3 jours en entreprise

Lieu de formation

Lycée des Petits Champs
28 rue du Plateau, 75019 PARIS
Tél : 01 43 67 59 59



Missions en entreprise

Gestion de la relation clientèle
Gestion et animation de l'offre de produits et de services
Encaissement
Gestion prévisionnelle et évaluation des résultats
Suivi et évaluation de projet
Gestion des stocks
Gestion d'inventaire

Métiers visés

Adjoint responsable de magasin
Adjoint chef de rayon
Responsable de point de vente
Conseiller commercial
Responsable d'agence

Poursuite d'études

Le CFA SACEF permet les poursuites d'études au sein de son réseau d'écoles partenaires, par exemple au sein des formations suivantes :

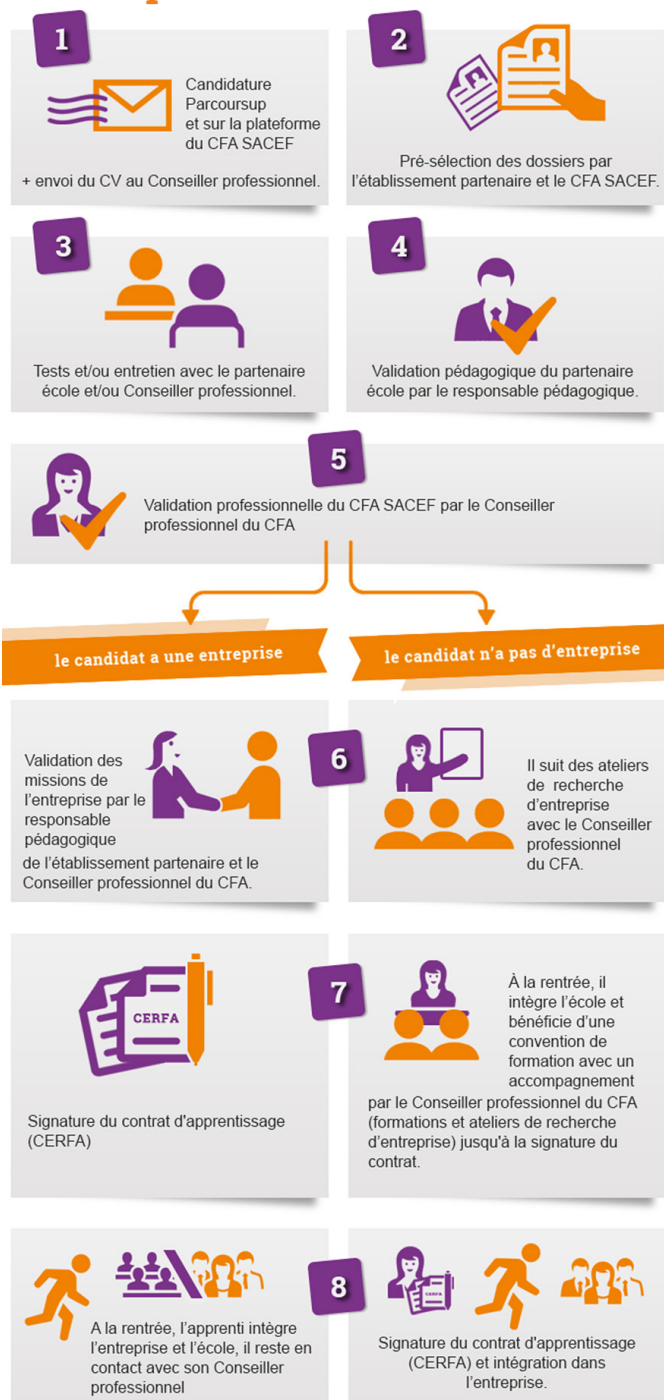
- licence Économie-gestion
- licence professionnelle en Commerce international
- Écoles de commerce (sur concours).

Tableau des rémunérations

Ancienneté dans le contrat	16-17 ans	18-20 ans	21-25 ans	26 ans et +
1 ^{re} année	27 % du SMIC	43 % du SMIC	53 % du SMIC	100 % du SMIC
2 ^e année	39 % du SMIC	51 % du SMIC	61 % du SMIC	100 % du SMIC



Les étapes du recrutement



Un conseiller professionnel vous est dédié pour vous accompagner à toutes les étapes du contrat (recrutement et suivi pendant la formation). Pour le contacter directement, rendez vous sur la fiche formation du site du CFA SACEF www.cfasacef.fr

Pour plus d'informations

BTSMCO@cfasacef.fr
Site : www.cfasacef.fr
Tél : 01 78 09 88 51

Contactez le référent handicap :
handicap@cfasacef.fr

CFA
SACEF